

# 交流电源SPD (40kA)

本安SPD

信号SPD

现场仪表SPD

电源供电系统SPD

网络SPD

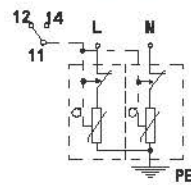
## 产品概述

用第二级的三相电源浪涌保护器，采用相线对地线（PEN）的共模保护式，适合安装在LPZ1区和LPZ2的交界处。

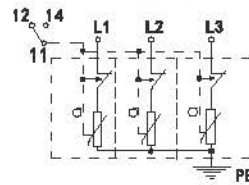
### 主要特点：

1. 模块自锁功能，避免因松动而失去保护；
2. 模块“轻按”功能，可轻松插拔模块，便于更换。
3. 底座预连接，方便接线。

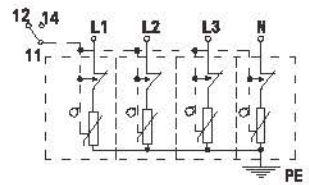
PHL-TA-40/440/2P



PHL-TA-40/440/3P



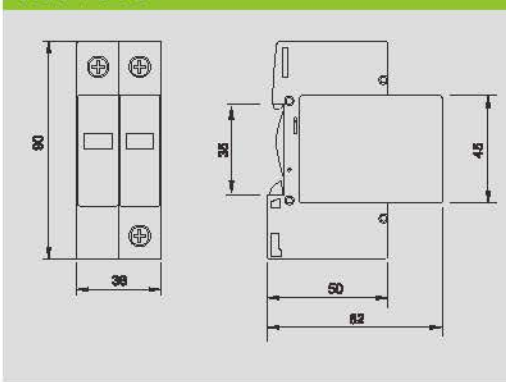
PHL-TA-40/440/4P



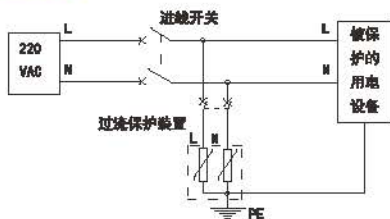
## 技术数据

额定工作电压Un	220VAC	220VAC	220VAC
最大工作电压Uc	440VAC	440VAC	440VAC
标称放电电流In(8/20μs)	20kA	20kA	20kA
最大放电电流Imax (8/20μs)	40kA	40kA	40kA
保护电压Up (In下)	< 2200V	< 2200V	< 2200V
连接导线截面积	1.5mm <sup>2</sup> ~25mm <sup>2</sup> 软线	1.5mm <sup>2</sup> ~25mm <sup>2</sup> 软线	1.5mm <sup>2</sup> ~25mm <sup>2</sup> 软线
响应时间	< 25ns	< 25ns	< 25ns
外壳防护等级 (符合IEC60529)	IP 20	IP 20	IP 20
外壳材料/阻燃等级	UL94-V0	UL94-V0	UL94-V0
测试标准	GB 18802.1/IEC 61643-1	GB 18802.1/IEC 61643-1	GB 18802.1/IEC 61643-1
适合电源系统	单相两线	三相四线 (TN-C系统) 三相三线 (IT系统)	三相五线 (TN-S系统)
老化指示功能	有 (指示窗口有绿色变为红色)	有 (指示窗口有绿色变为红色)	有 (指示窗口有绿色变为红色)
熔断器或断路器选型 (A)	50、63	50、63	50、63
老化热脱离功能	有	有	有
工作温度范围	-40℃~+80℃	-40℃~+80℃	-40℃~+80℃
安装方式	35mmDIN导轨	35mmDIN导轨	35mmDIN导轨

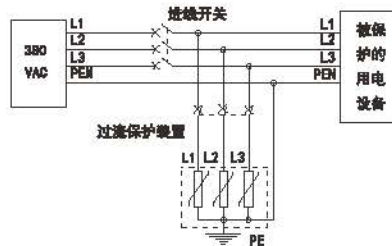
## 外形尺寸图



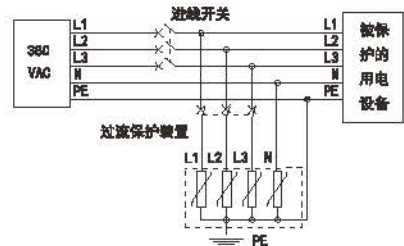
## 接线方式



单相两线 (TT) 系统  
PHL-TA-40/440/2P



三相四线 (TN-C系统)  
PHL-TA-40/440/3P



三相五线 (TN-S系统)  
PHL-TA-40/440/4P